

ちょっとクルマで探検・発見。街のアンテナ情報誌

でかけよっ



東京ホンダPRESS

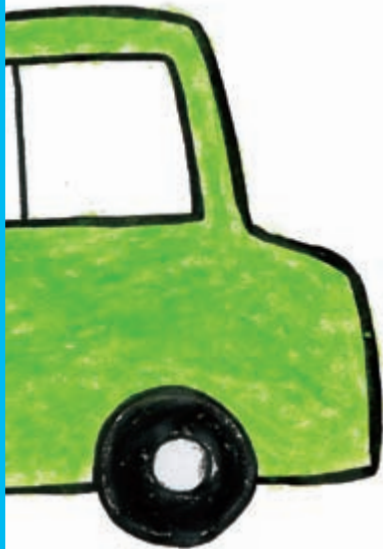
2011.7 vol. **60**

8月・9月

ドライブ日和。夏の風をきって走ろう!



ドライブって ワクワク



夏休みはツインリンクもてぎ「ハローウッズ」で
里山冒険しよう!! 参加者募集中!

東京ホンダグループ

Honda Cars 東京

Honda Cars 西千葉



HONDA

自然と遊びの宝庫

狭山丘陵へ でかけよう!

緑の
オアシス

緑あふれる丘陵の都立公園は、都心から2時間以内の身近な避暑地。遊園地のプールに花火、食欲を誘うグルメスポットなど、ドライブに出かければ夏の楽しみがいっぱい! 日帰りで行けるドライブコースをご案内します。



狭山丘陵の都立公園
(所要時間:約1時間)
市街地に浮かぶ「緑の島」へようこそ...P.4



四季折々の景色と本格豆腐料理
とうふ料理深山 ...P.6
(所要時間:約1時間10分)

多摩湖 ...P.5
(所要時間:約1時間10分)
東京都の水がめ



西武園ゆうえんち ...P.4
(所要時間:約1時間)



菩提樹 ...P.7 (所要時間:約40分)
府中の隠れ家喫茶



おかしの家ノア ...P.6
(所要時間:約40分)



三鷹の森ジブリ美術館 ...P.5
(所要時間:約35分)



※所要時間・走行距離・ルートなどはあくまで目安です(Google Map調べ)。交通事情などにより異なる場合もございますので、ご了承ください。

クルマを選ぶ。買い方を選ぶ。

Honda 残クレ

残価設定型クレジット 3・4・5年

信頼と安心のブランド **HONDAファイナンス**

●お支払いプランは36/48/60回がございます(それぞれ最終回お支払額、走行距離条件等が異なります)。●ご契約にあたっては、株式会社ホンダファイナンスの審査が必要となります。審査の結果お受けできない場合がございます。

Hondaの「残クレ」についてはこちら!

パソコンから <http://www.honda.co.jp/hondacars/zankure/>
携帯から <http://dream.honda.co.jp/hondacars/zankure/>

ケータイ・コード対応機種をお持ちの方は右図より簡単にアクセスできます。(機種により読み取れない場合がございます。)



4年タイプ 48回払いのお支払いイメージ (走行距離1,000km/月の場合)

1	2	3	4	5	6	7	8
9	10	11	12	13	14	15	16
17	18	19	20	21	22	23	24
25	26	27	28	29	30	31	32
33	34	35	36	37	38	39	40
41	42	43	44	45	46	47	48回目

47
分割払

48回目以降のお支払い方法をお選びいただけます。

① 新車に乗りかえる。	② 車両を返却する。	③ そのまま乗り続ける。
-------------	------------	--------------

48回目を
A:一括払い B:再クレジット

※1 0円 ※2 再クレジット

車種	走行距離	5年タイプ	4年タイプ	3年タイプ
フィット	5000km	5000円	6000円	7000円
フィット	10000km	6000円	7000円	8000円
フィット	15000km	7000円	8000円	9000円
フィット	20000km	8000円	9000円	10000円

上手に贅沢するクルマ。

FIT SHUTTLE 誕生。

取得税・重量税
75% 減税

エコカー減税

15X (FF)

15X (FF)

15X (FF)

残クレ

FIT SHUTTLE

フィット シャトル 15X メーカーオプション装着車

車両本体価格
の一例 **165.0万円**

(消費税抜き 1,571,429円)

型式: DBA-GG7 1.5i i-VTEC+PGM-FI CVT車(トルコン付)/FF



Photo:フィット シャトル15X(FF)ボディカラーはポリッシュメタルメタリック メーカーオプション(パッケージ)フォグライトなど、Honda HDD インターナビシステム+ETC車載器、前席用・サイドエアバッグシステム+サイドカーテンエアバッグシステム+セットで613,300円高)装着車 ※別途、洗車用の「ETCカード」が必要となります。 ※ETC車載器を使用するには「セットアップ」作業が必要となります。(別途セットアップ費用が必要です) ※ETCレーン内では開閉バーや前席の急停車に十分注意し、いつでも停車できる安全な速度(時速20km以下)で通行してください。 ※安全のため走行中の操作はしないでください。必ず安全な場所に停車してから操作・確認を行ってください。

※価格はHonda Cars 東京の一例です。販売価格は販売会社が独自に決めております。詳しくはお近くの販売店にお問い合わせください。価格は全て消費税込みの価格です。消費税を除くその他の税金、保険料、登録等に付する諸費用、リサイクル料金は別途申し受けます。 ■付属品は含まれておりませんので、別途お買い求めください。 ■車両本体価格は、応急パンク修理キット・ジャッキ・標準工具一式付の価格です。 ■車両本体のみご購入いただけます。 ■写真は印刷のため、実際の色とは異なる場合がございます。 ■エコカー減税は、同一車種でもタイプ・駆動方式・メーカーオプションによって、軽減される割合が異なり、適用されない場合があります。

遊ぶ

外遊びにぴったりのフリースペースバイクで自然の宝庫にでかけよう!!

入道雲と夏空が広がったら、出発の準備。アレンジ自在のフリースペースバイクに乗り込めば、涼しい木陰と自然の中の冒険が待ってる!



狭山丘陵は、埼玉県と東京都の境に広がる広大な丘陵地帯。東京都の水がめとして造られた多摩湖・狭山湖を守る水源保護林を中心に、緑豊かな「野山北・六道山公園」、「狭山公園」、「東大和公園」、「八国山緑地」の4つの都立公園があります。八国山周辺は、宮崎駿監督の映画「となりのトトロ」のモデルになった場所としても知られています。

①「野山北・六道山公園」：カタクリの群生地をはじめ公園には雑木林、小川、たんぼ、茅葺屋根の民家といった里山の風景が広がっています。雑木林の斜面を利用したフィールドアスレチックもあり、ハイキングをはじめ、家族で一日様々な楽しみ方ができます。

②「狭山公園」：多摩湖村山貯水池の堤防の東側に広がる起伏に富んだ公園。堤防の上からは、公園や雄大な貯水池を中心とする周囲の景色が一望にできます。開放感いっぱいの原っぱで、家族や友人とピクニックもおすすめです。

③「東大和公園」：狭山丘陵の自然が残され、様々な種類の林をゆったり見て歩くことができます。園内には、雑木林やそこで見られる野鳥や野草についてわかりやすく紹介した解説板もあり、「雑木林博物館」(野外博物館)として自然観察などを楽しめます。

④「八国山緑地」：東西約1.9kmに連なる都県境の尾根道は適度なアップダウンをもち、歩きやすく、雑木林を見ながらのウォーキングが楽しめます。このあたりは鎌倉時代の古戦場といわれ、付近には久米川古戦場跡や將軍塚など歴史を感じられる場所もあります。

トトロの森

狭山丘陵には、市民からの寄付金により守られた「トトロの森」が現在14ヶ所点在しています。「トトロのふるさと基金」による森を守る活動や自然と触れ合うイベントも開催されており、トトロのイラストのオリジナルグッズは、おみやげにもおすすめ!

●事務局・グッズ販売:公益財団法人 トトロのふるさと基金「クロスケの家」埼玉県所沢市ミヅ島3丁目1169-1 ☎04-2947-6047 ☎http://www.totoro.or.jp/

埼玉県所沢市山口2964 ☎04-2922-1371
8/31までは平日15:00~21:00/土・日12:00~21:00(プール営業9:00~17:00)9/1からは平日10:00~16:30/土・日10:00~17:00(※変更になる場合がありますので、ご確認の上お出かけください)8月中は休園日なし、9月以降は火・水定休(20日火曜は営業)夏の1日券※の場合…大人(中学生以上)3,500円/子ども(3才~小学生)2,000円(※入園+プール入場+アトラクション乗り放題)☎http://www.seibun-yuuenchi.jp/☎専用駐車場あり(有料)

★花火大会開催★
7/30(土)~8/28(日)までの土・日、8/12(金)、15(日)の計12回あり。打ち上げ時間20:00~20:30

西武園ゆうえんち
埼玉県所沢市
お子さん向けのハロウィーンイベントから、360度の景色が見える透明のゴンドラがある大観覧車や、スリル満点のループ・スクリーノースターまで、多彩なアトラクションが魅力。土日はイベントも多く催されます。狭山丘陵の豊かな自然の中に立地し、四季折々の景色も見どころの一つ。



観る

好奇心があれば、観るものがすべてが特別。

ドライブの途中には、眺めのいい景色や発見がいろいろ。パイロットや映画監督に憧れるきっかけも転がっていたりして。



2011夏のイベント

- 「飛ぶ・跳べ・とぼう!!~この夏所沢で"とぶ"を体感しよう~」
7月16日(土)~8月15日(月)
●翼竜(プレラドン)の骨格化石
●昆虫の展示
●飛ぶ競技会など
- 夏休み大型映像フェスティバル
8月13日(土)~28日(日)
「ハッパル宇宙望遠鏡」の他「ケロロ軍曹」を上映。
- 飛行機工作教室
毎月第2・4土曜日13:00~
ゴム動力機、紙飛行機作りなど。
※詳細はHPをご覧ください。



東京都三鷹市下連雀1丁目1-83 ☎0570-055777(10:00~18:00 休館日は休み)10:00~18:00/カフェ11:00~19:00(入店は18:00まで)入場は日時指定の予約制。チケットはローソンでのみ販売。火曜(※ほか長期休館あり)大人・大学生1,000円/高校・中学生700円/小学生400円/幼児(4歳以上)100円☎http://www.ghibli-museum.jp/なし。公共駐車場をご利用ください

所沢航空発祥100周年!

所沢航空発祥記念館 埼玉県所沢市
日本の航空発祥の地・所沢。航空機の原理や航空技術、歴史などを迫力ある多数の実機や映像などを交えて、楽しみながら理解できる複合型の航空博物館です。さらに、今年こそ所沢航空発祥100周年にあたり、さまざまなイベントも開催されます。

埼玉県所沢市並木1-13(県営所沢航空記念公園内)
☎04-2996-2225 ☎9:30~17:00(最終入館は16:30まで)●月曜(祝日のときは翌日)※詳しくはHPイベントカレンダー参照●展示館…大人500円/小・中学生100円、大型映像館…600円/250円、共通割引券…800円/300円☎http://tam-web.jsf.or.jp/●県営所沢航空記念公園内に4ヶ所あり



緑の中のアニメーション美術館
三鷹の森ジブリ美術館
ジブリ作品の世界が体験できる美術館。企画展示室やアニメーションスタジオの雰囲気を感じられる常設展示室、図書閲覧のほか、オリジナル短編アニメーションも上映する映像展示室も。カフェやショップもあるので1日楽しめます。

東京都三鷹市
吉祥寺駅 井の頭公園 三鷹の森ジブリ美術館 高井戸IC
環八通り

可能性搭載コンパクト「フリースpike」

取得税・重量税 75% 軽減
エコ減税
G-ジャストセレクト(F) 残クレ

FREED Spike
フリースpike G-ジャストセレクト
車両本体価格の一例 **178.8万円**
(消費税抜き1,702,858円) 型式:DBA-GB3 1.5i V-TEC CVT車/FF



★価格はHonda Cars 東京の一例です。販売価格は販売会社が独自に決めております。詳しくはお近くの販売店にお問い合わせください。価格は全て消費税込みの価格です。消費税を除くその他の税金、保険料、登録等に伴う諸費用、リサイクル料金は別途申し受けます。■付属品は含まれておりませんので、別途お買い求めください。■車両本体価格は、応急/パンク修理キット・ジャッキ・標準工具一式付の価格です。■車両本体のみでご購入いただけます。■写真は印刷のため、実物の色とは異なる場合がございます。■エコカー減税は、同一車種でもタイプ・駆動方式・メーカーオプションによって、軽減される割合が異なり、適用されない場合があります。

味わう



『ぶらり途中下車の旅』でも紹介

鳥山 東京都 東大和市

全室個室で、小さいお子さん連れでも気兼ねなくくつろげるのうれしい。いろいろの遠赤外線効果で食材の中までふっくらおいしく火が通り、炭火ならではの味わいが楽しめます。名物の半身丸ごとの鶏の唐揚げは、パリパリでジューシー!

東京都東大和市蔵敷1-3-91 ☎042-561-3078
11:30~22:00(受付終了20:00) 木曜(不定期で連休の場合あり。電話でご確認ください) <http://www.9oc.n.ne.jp/~toriama/> ⑤あり



都会を離れて静かに味わいたい

豆腐料理 深山 埼玉県 所沢市

西武ドームの近くで、四季折々の花に囲まれた豆腐料理の専門店。緑豊かな庭でくつろぎながら、工夫を凝らしたヘルシーな豆腐料理が味わえます。静かな雰囲気です。抹茶粥も人気の一品。

埼玉県所沢市上山口22-04 ☎04-2922-5390
12:00~21:00(売切れ次第終了) 日曜(祭日の場合は営業) <http://r.gnavi.co.jp/a517500/> ⑥台



おながすいたら、素材や作り方にこだわった、地元の人に親しまれているお店に行こう。みんなで食べるご飯って、やっぱりおいしいね。

一緒にいたいから、みんなが乗れるステップワゴンででかけよう!



夏季限定メニュー「冷やしパスタ」¥1,380

夏季限定の冷製パスタで食欲アップ

パスタ・デルフィノ 埼玉県 所沢市

閑静な住宅街に建つ隠れ家イタリアンレストラン。石窯で焼くサクサク＆モチモチの薄焼きピッツァに加え、冷製パスタが人気です。青の洞窟をイメージした店内は、海水魚が泳ぐ、ゆったりとした空間。自家製デザートもあります。

埼玉県所沢市緑町2-5-9 ☎04-2923-6618
11:00~21:30(年中無休(年末年始・臨時休業を除く)) <http://www.p.delfino.com/> ⑤台



「石神井散歩」1個¥168/10個箱入り¥1,785 「窯出しチーズ」1個¥111/10個箱入り¥1,215

焼きたて・作りたてにこだわり

おかしの家ノア 東京都 練馬区

石神井で30年以上続く洋菓子店で、ケーキや焼き菓子、チョコ、リートやギフトなど種類も豊富。ステンドグラスが美しいティールームもあります。練馬の名品21に選ばれた銘菓「石神井散歩」や、「窯出しチーズ」が有名。

東京都練馬区下石神井6-40-3 ☎0120-88-2210
販売:9:30~18:30/喫茶:10:30~18:30 水曜、第1・3火曜 <http://www.0kashinoie-noe.com/> ⑧台

ひと休み



全面リニューアルオープン

天然温泉 湯の森 埼玉県 所沢市

14種類の銭湯と肌がすべすべになる源泉かけ流しの天然温泉。岩盤浴も時間無制限で利用でき、清掃時間除く、ゲームコーナーや食事処も併設。リニューアルオープンにより、新しい設備も登場。

埼玉県所沢市下安松945-1 ☎04-2945-1826
10:00~翌朝9:00(入浴は8:30まで) 年中無休(臨時休業および時間短縮あり) 入館料(サウナ料込):大人(平日)800円、(土日祝)900円、子ども(4才~小学生まで)終日300円、シニア(平日)700円、(土日祝)800円。貸タオルセット200円。岩盤浴(3:00~5:00清掃時間)300円 <http://www.jp-1.co.jp/nyuno-mori/> ⑤56台



菩提樹 東京都 府中市

老夫婦が営む古き良き喫茶店。一杯ずつ豆をひいて淹れてくれる珈琲の味と居心地のいい空間に定評があります。京都を思わせるような美しい青竹の眺めは、府中競馬場の近くにあるとは思えないほど。大人の休日にとびつたりです。

東京都府中市本町1-16-14 ☎042-363-3780
11:00~19:00 木曜 <http://tabelog.com/tokyo/A1326/A132602/13037941/>
⑥お店の前の競馬場の駐車場は平日は無料で使用できます。

おでかけ先で写真を撮ろう!

Hondaのホームページの[Honda]ユーザーズページには、愛車と撮った写真を投稿できるコーナーがあり、みごとベストショット賞を受賞するとうれしいプレゼントが、おでかけの思い出に撮った一枚で、あなたもプレゼントがもらえるかも!?



Photo:ステップワゴン G(FP) 車両本体価格の一例 2,088,000円(消費税別)* ボディカラーはアオンブルー-メタリック

ドライブなら、寄り道だって自由自在!

ステップワゴンに自由を乗せて、線路も時刻表も気にせず、心のおもむくままに走る。それがドライブの醍醐味。



星の王子さま 埼玉県 深谷市

7/16~ 屋根付きのテラス席を増設!

童话「星の王子さま」の世界観に基づいて作られたテーマ型パーキングエリア。すみずみまで南フランス・プロヴァンス風デザインが施されており、PAというよりもミニテーマパーク。ここにしかないオリジナルグッズも販売されています。

埼玉県深谷市花園ICの間(上り線) NE XCO東日本お客さまセンター ☎0570-024-024/P HS・IP電話のお客さま ☎03-5338-7524 レストラン 8:30~20:30/Lショップ 8:30~21:00/サテライト 1:00~20:00 <http://lp.p.driveplaza.com/> ⑥大型37台、小型76台(上り線)

STEPWGN HID Edition G特別仕様車<HID エディション>

取得税・重量税 75% 減税

全タイプ (FF)

特別仕様車内容: ディスタンスヘッドライト<HID>、ロービーム、オートレベリング/オートライトコントロール機能付、スライドドア・カーテンランプ(リア両側)、キーレスエントリーリモコン(+1個) *1、セキュリティアラーム(国土交通省認可品)、リヤ2スピーカー(両側)/ワイドスライドドア、運転席/助手席シート、1列目シート・アームレスト(助手席)、リア2スピーカー、スライドドア・キーレスエントリー(両側)

★価格: 229.8万円

Photo: ステップワゴン G特別仕様車<HID エディション> (FF) ボディカラーはプレミアムホワイトパール(有料色:36,750円)

*価格はHonda Cars 東京の一例です。販売価格は販売会社が独自に決めております。詳しくはお近くの販売店にお問い合わせください。価格は全て消費税込みの価格です。消費税を除くその他の税金、保険料、登録等に別途費用、リサイクル料金は別途申し受けます。■付属品は含まれておりませんので、別途お買い求めください。■車両本体価格は、応急/パンク修理キット・ジャッキ・標準工具一式の価格です。■車両本体のみでご購入いただけます。■写真は印刷のため、実物の色とは異なる場合がございます。■エコカー減税は、同一車種でもタイプ・駆動方式・メーカーオプションによって、軽減される割合が異なり、適用されない場合があります。



ここに紹介する創業者たちの限らないモノづくりへのこだわりと情熱。時代を越え、われわれが持ち続けている、Hondaの想いが詰まっています。

写真・創業者・本田宗一郎(左)と副社長・藤澤武夫(右)

Hondaの精神

ざっくばらん人生

耳学と経験の総合

僕は本を読むのが嫌いだ。極端な言い方をすると、本というものには過去のものしか書かれていない。僕は、本を読むとそれにとらわれてしまつて、何だか退歩するような気がして仕方がない。

大体、僕の人生は、いわゆる見たり聞いたり試したりで、それを総合して、こうあるべきだということに進んできた。

もしわからないことがあつて、そのために本を読むんだつたら、そのヒマに人に聞くことにしている。

500ページの本を読んでも、必要なのは1ページくらいだ。それを探し出すような非効率なことはしない。うちにも大学出はいくらもいるし、その道の専門家に課題を出して聞いたほうが早い。そして、それを自分の今までの経験とミックスして、これならイケルということをやっているだけで、世の中の人には、本田宗一郎はピンからキリまでやっていると誤解しているようだが、とんでもない。

結局、僕の特徴は、ざっくばらん聞くことができるということではないかと思う。つまり、学校に行っていないというのをハッキリ看板にしているから、知らなくても不思議はない。だから、こだわらずに誰にでも聞ける。これがなまじっか学校に行つていようと、こんなことも知らないのでは誰かに笑われると思うから、裸になって人に聞けない。そこで無理をする。人に聞けばすぐにつかめるものが、なかなかつかめないう。こんな不経済なことはない。

気づくことが先決条件

工場の能率にしても、今言つたと同じことが言える。技術的にどうしても解決しなければならぬということとは案外少ない。第 義的なことが多い。いちばん大切なことは時間である。

倍増産しなければ、半分の早さで仕事をすればいい

専門家の任務

近頃、一流の経済雑誌なんかだが、どのくらいの値段でどういうタイプの製品を作つたらいいかアンケートを取つたらいいじゃないかと、と麗々しく書いています。僕はこれを見てガツカリした。大衆にアンケートを取つて聞くことは参考にはなる。たとえば、自分のまいた種がどの程度大衆に受け入れられているか、または不満があるかといったものなら賛成だ。

しかし、本来のものについて、何だかんだとアンケートを取るのをおかしい。

なぜなら、物を作ることの専門家が、なぜシロウトの大衆に聞かなければならぬのだからか。それでは専門家はと言えない。どんなのがいいかを大衆に聞けば、これは古いことになってしまふ。シロウトが知っていることなんだから、ニューデザインではなくなる。

大衆の意表に出ることが、発明、創意、つまりニューデザインだ。それを間違えて新しいものを作るときにアンケートを取るから、たいてい絵花式なものになる。他のメーカーの後ばかり追つことになる。

(昭和34年5月・社報)

ホンダ社内報「TOP TALKS」
2006年度版より 本田宗一郎

もっと ドライブが楽しくなる インターナビの機能

Hondaのインターナビ対応カーナビでは、携帯電話などのデータ通信を利用した、いろいろな情報サービスが受けられます。ドライブがもっと便利で楽しくなる、インターナビの多彩な機能をピックアップしてご紹介します!

ドライブをもっとスムーズに、快適に。

- インターナビ交通情報**
インターナビ搭載の全国のHonda車からリアルタイムの情報を収集し、細い道や遠くの目的地の周辺情報も提供。さらに渋滞を予測。
- インターナビ・ルート**
「早く着きたい」、「経済性を優先したい」、「割引を使いたい」など、さまざまな希望にあわせたルートをご案内。
- 駐車場セレクト**
クルマのサイズ、料金、目的地までの近さ、空き状況などの優先順位から、自分の希望に合った駐車場を見つけやすくなります。

おでかけを盛り上げる!

- インターナビ・リンク**
インターナビを装着してなくても、パソコンや携帯電話、スマートフォンでインターナビの機能が無料で使えます。(Honda四輪車限定)
- シーニックルート**
景色のいい道路やおすすめスポットを巡る快適なルートをご案内。「おすすめ機能」をONにしておけば、ルート周辺に季節・天気・時間帯に応じた見頃のルートがある場合、音声でお知らせします。
- ドライブ情報**
オープンしたての施設や旬のスポット、メンバー投稿のスポットなど、インターナビならではの情報が見られます。

安心・安全をサポート!

- 地震発生時安否確認システム**
登録車両が震度5弱以上の地震に遭遇した時に、事前に登録している家族のメールアドレスに通知します。
- 防災情報**
タイムリーな防災情報の提供により、ドライブプランの変更を可能にします。
- 地域安全情報**
車上狙いや自動車盗難などが多い場所の情報提供を行い、注意を喚起することでドライバーの被害防止になります。

環境も大事にしたい!

- ecoランキング**
カーナビに蓄積された燃費情報やアドバイスをホームページで見たり、ランキングに参加して、全国のプレミアムクラブ会員と燃費情報の共有ができます。
- 出発時刻de省燃費**
空いている時間帯を予測することで省燃費ドライブをサポートします。
- 青空Bookプロジェクト**
環境や自然について体験できる場所やイベント情報を紹介しています。

..... Hondaインターナビがおトクに使えます!

インターナビの通信費が無料*1!

「リンクアップフリー」は、インターナビの通信費を常時無料にする、自動車メーカー初*2のサービスです。

【リンクアップフリー対応車種】 CR-Z(10年2月～)、インサイト G 特別仕様車(HDDナビ スペシャルエディション)(10年4月～)、インサイト(10年10月～)、FITハイブリッド(10年10月～)、エリシオン(10年11月～)、エリシオン プレステージ(10年11月～)、フィット シャトル(ハイブリッド車)(11年6月～)、フィット シャトル(ガソリン車)(11年6月～)

*1 「リンクアップフリー」で、通信費が無料になるのは、装備された専用通信機器でのデータ通信のみとなります。専用通信機器以外の携帯電話などでのデータ通信やハンズフリーテレホンによる音声通話の料金は無料の対象になりませんので、ご注意ください。本サービスの開始には、車検時にHonda販売会社で更新手続きをしていただくことが条件となります。更新手数料はHonda販売会社で徴収させていただきます。無料になります。Honda販売会社以外で車検を受けた場合は別途更新手数料がかかります。【リンクアップフリー】はHondaが指定する通信事業者のデータ通信サービスを利用し、Hondaがお客様にインターナビシステムのデータ通信を所定の条件下で提供するものです。したがって、本サービスの提供期間および通信可能エリア等の通信品質についてはHondaはその責任を負うものではないことを予めご了承ください。

*2 Honda調べ

iPhone対応!

インターナビ・リンクアプリ
インターナビのさまざまな機能を、操作性にすぐれたスマートフォンで使うためのアプリです。(現在は、iPhone®(iOS4.0以上)に対応)
【使用上のご注意】インターナビ・リンクアプリの機能をすべて使うには、ドライブロケータもあわせてダウンロードしてください。

※iPhoneはApple Inc.の商標です。画面はイメージのため、実際のものとは異なる場合があります。



落書き

安心保証

プラスワン!

- ポイントその1** ホンダクレジット・ホンダカーリースを利用して新車をご契約の**全てのお客様に!!**
(所要資金20万円以上・24回払い以上のクレジットご契約の方もしくは、24ヶ月以上のリースご契約の方に限ります)
- ポイントその2** 落書きによる車の修理費用を**最大10万円まで保証!**
(お客様自己負担額一律1万円)
- ポイントその3** 新車登録日から**2年間保証!**
(保証のご利用は保証期間中1回限り)
- ポイントその4** 修理期間中の**代車費用を保証!**
(1日最大5,000円・3日分まで)

ここが**プラスワン!**

ホンダクレジット・ホンダカーリースを利用してHonda 四輪新車をご契約の**全てのお客様へ**
(所要資金20万円以上・24回払い以上のクレジットご契約の方もしくは、24ヶ月以上のリースご契約の方に限ります)

このキャンペーンは、予告なく終了する場合があります。予めご了承下さい。
※詳しくは当店スタッフまでお問い合わせ下さい。

信頼と安心のブランド **ホンダファイナンス**
http://www.honda.co.jp/HFC/

もっと身近でもっと使えるスモールハイブリッドカー

人にフィットする。 **ヒト FIT**

ホンダ Green Machine 004

クルマを賢く買い方を進めよう。 **残クレ**

取得税・消費税 **免税**

エコ・減税対象

型式:DAA-GP1 1.3ℓ i-VTEC CVT(HMM-S) 車/FF ※FF仕様車のみの設定 ※プレミアムホワイトパール、プレミアムイエローパールは別途申し込みが必要です。

フィット HYBRID 車両本体価格の一例 **159.0万円**
(消費税抜 ¥1,514,286円) 31,500円高

★価格はHonda Cars 東京の一例です。販売価格は販売会社が独自に決めております。詳しくはお近くの販売店にお問い合わせください。価格は全て消費税込みの価格です。消費税を除くその他の税金、保険料、登録等に伴う諸費用、リサイクル料金は別途申し受けます。■付属品は含まれておりませんので、別途お買い求めください。■車両本体価格は、応急パンク修理キット又はスペアタイヤ・ジャッキ・標準工具一式付の価格です。■車両本体のみでもご購入いただけます。■写真は印刷のため、実際の色とは異なる場合がございます。■エコ減税は、同一車種でもタイプ・駆動方式・メーカーオプションによって、軽減される割合が異なったり、適用されない場合があります。

おでかけわんこの マナーアップ講座

お出かけで役立つトレーニング②

前回に引き続き、お出かけの時に役立つトレーニングの方法を紹介し
ます。少しレベルアップするけど、飼い主さんと楽しくお勉強してね。

「おいで！」といわれたら必ず戻って!

楽しいドッグランで、飼い主さんに呼ばれてもなかなか戻れない子、多
いんじゃない?

- ① わんちゃんに「待て」をさせて、わんちゃんの顔を見ながら二、三歩後
ろに下がります。
- ② 飼い主さんがその場にしゃがんで、大きく手を広げ、楽しそうに笑顔
で「おいで!」と言います。
- ③ わんちゃんが飼い主さんのところにきたら、ごほうびをあげてくださ
い。だんだん待つ距離を長くしていきましょう。

かっこよく「ついて歩く」をしてみよう!

周りの人の迷惑にならないために、そしてボ
クたち自身が安全に歩けるように、飼い主
さんにぴったりついて歩くことが大切だね。

- ① わんちゃんにリードをつけ、わんちゃんの
名前を呼びながら一緒に歩く。
- ② わんちゃんが飼い主さんの顔を見たらご
ほうび。
- ③ 名前を呼んで注目させながら歩くうちに、
飼い主さんを気にしながら歩くようにな
ります。



「ついて歩く」練習は根気よく。

トレーニングの時は、ボクたちが「お勉強って、楽しい!」と思えるよう
に工夫して。集中が続くって、トレーニングを始めたばかりの頃は10
分くらいなんだ。途中で休憩を入れて、「短時間で何回も」繰り返して
もらえると楽しくいろいろなことが覚えられるよ。あと、ほとんどできるよ
うになったことのごほうびは小さく砕いたクッキー、新しいことがで
きた時は、良い香りがするチーズや鶏のささみ...という具合に「おやつ」に
もランク付けをしてもらえるとやる気が倍増しちゃうよ。

※一般的な訓練の方法を紹介しています。わんちゃんによっては向かない場合もあります。

定期点検はプロにおまかせ!

Hondaの定期点検パック
まかせチャオ



定期点検と
オイル交換を
パックにしました。

詳しくは当店スタッフまでお問い合わせください。



定期
点検



+

エンジンオイル
オイルフィルター
交換

もっと快適 もっと楽しくカーライフ

保険が切れるタイミング



万一、保険が切れてしまうと...

事故での物損、治療費、被害者への損害賠償などがすべて自己負担
となります。特に、自賠責保険は、加入が義務付けられているため、未加入での事故はも
ちろん、運転するだけでも、罰金・減点・免許
停止などの対象となります。



自賠責保険

○自賠責保険とは
事故の被害者を補償する保険です。加害者の怪我や、物損被害には
適用されません。補償内容と限度額は、一律で決まっています。
自動車損害賠償補償法により、自動車を保有するすべての人に対し
て、加入が義務づけられています。

○自賠責保険が切れるタイミング

自賠責保険が切れるタイミングは、次の車検
が自賠責となります。通常、新車登録時及び車
検取得時に加入する保険で、次の車検の有効
期間以上の加入が義務付けられているため
です。保険期間は、車検有効満了日後1か月以内となります。未加入で
車を運転すると、罰金や免許停止処分の対象となります。詳しくは保
険会社の定める約款をご確認ください。



任意保険

○任意保険とは
自賠責保険で対象外となっている加害者の怪
我や物損、自賠責保険の補償限度額を超える
賠償などを対象としている保険です。加入は
任意です。各保険会社によって、また、年齢、
車種、使用目的や年間走行距離などによって、保険料や補償内容が
異なります。詳しくは保険会社の定める約款をご確認ください。



○任意保険が切れるタイミング

任意保険への加入日と加入期間によります。短期・長期もありますが、
一般的には1年契約です。1年契約であれば、加入日の1年後が満期
日です。満期日が近くなると、加入している保険会社もしくは取扱代
理店より、はがきや電話などで自動車保険満期の案内があります。

メンバーズ登録で 便利とおトクが広がる! Honda C-cardメンバーズ

》入会・登録受付中!
<http://www.honda.co.jp/C-CARD/>



編集後記
この度は、東日本大震災で被災されたみなさまへ心よりお見舞い申し上げますと共に、一日も早い復興をお祈り申し上げます。また、本誌読者のみなさまには、3月・4月号の発行とイベントを自粛させていただいたことにつきまして、深くお詫びいたします。
「でかけよっ」は、今年度から新たなテーマで、ドライブブルートマップをご紹介します。いきます。かつて交通の要所だった東京・日本橋を起点に、片道1〜2時間で行ける範囲から目的地を厳選。「遊ぶ」「味わう」「観る」「ひと休み」のテーマ別に、ドライブと目的の地までの寄り道を楽しめる紙面としていきます。他にも、クルマに乗ることが楽しく便利になるようなドライブの豆知識やノウハウをお届けします。ちよっぴりエゴを心がけながら、四季折々の景色の中へドライブしに行ってみませんか?
お出かけして楽しかったできごとや、おすすめの場所などがありましたら、ぜひお便りをお寄せください。

このお店では、お客様様の受付から修理内容のご説明まで、テクニカルスタッフが対応しています。名刺をお渡ししているの、お客様から直接お電話をいただくこともあります。自分でも、以前修理したクルマなら内容が頭に入っているのスムーズですね。この仕事で一番やりがいを感じるの、お客様にありがとうと言われるよりも、笑顔で帰っていただけの時です。例えばクルマのドレスアップをご相談いた

お店が大きくなったので、気軽に遊びに来てください!

わが社のヒーローインタビュー HERO INTERVIEW 私とお客様



テクニカルスタッフ
北原裕人

Honda Cars 東京 葛西橋通り店
東京都江戸川区中葛西1-2-1
TEL 03-3877-3281
営業時間 10:00~19:00
(サービス工場 10:00~18:00)
火曜定休

だいた、車検には通る仕様でも、安全面や乗り心地を考慮しておすすしめないこともあります。私たちの仕事は、お金よりも安全性や快適さを売らなくてはならないので、安心して笑顔で帰っていただくようなアドバイスや提案を心がけています。無口なお客様にも、笑顔でどうもとお帰りいただけると嬉しいので、工場長や主任、先輩方に一歩でも追いつきたいと思っています。

お客様の希望を叶えるために、精一杯がんばります!



営業
高梨裕久

昨年4月に入社してある忘れられない思い出ができました。エコカー補助金制度の終了間近にご成約いただいた

たクルマが、当初のお約束通りになり、車検が通りました。おかげで、なんと協力のお願いが、納車時にはありがた。その時の自分への許



明るい接客と自分なりの提案を心がけています。



お客様と築くつながりがこの仕事の魅力です。

QQコール

Quick & Quality
日本全国24時間365日
安心のHonda車専用ロードサービス

QQコールとは

出発前から到着後まで、安全・安心なドライブをサポートするHonda車専用のロードサービスです。路上救援だけでなく、代替交通費の補償や、修理後の車両搬送など充実のアフターフォローでおお客様の快適なカーライフをサポートします。

例えば、こんなことができます!!

故障や事故への対応だけでなく、救援後のアフターフォローも充実しています。

クルマの故障や事故など、様々なトラブルに対応。

クルマを修理で預けてしまっても代わりの交通手段を確保。

修理が必要な場合、Honda販売店に搬送。*距離制限30km

修理後は、お近くのHonda販売店まで無償で搬送。

登録してあるHonda車なら、ご家族のどなたが運転していても利用できます。

「QQコール」の詳細についてはこちら! <http://www.honda.co.jp/qccall/>

詳しくは営業スタッフまでお問い合わせください。